

Lust auf Radreisen: November 2025  
Abenteuer, Genuss und Kultur



## Streckenhinweis auf der Radtour:

### 1. Hinweise auf Orte oder Sehenswürdigkeiten:

Hier wird in der Regel der kürzeste Weg ausgewiesen. Das ist nicht unbedingt der schönste Weg.

### 2. Touristische Routen:

Sofern vorhanden, die deutlich bessere Alternative zum Genussradeln.



### 3. Knotenpunkt-System:

Knotenpunkte verbinden geeignete schöne Radweg miteinander. Es wird kein Ziel angegeben.

### 4. Interessante Webseiten:

<https://www.deutschland-per-rad.de#>

<https://www.adfc-radtourismus.de>

<https://cycling.waymarkedtrails.org>

<https://bikerouter.de/>

Lust auf Radreisen: November 2025  
Abenteuer, Genuss und Kultur



## Radfahren obere Donau



### Ausgangspunkt Ulm:

Regionalbahnen nach Donaueschingen, Donauwörth und Oberstdorf

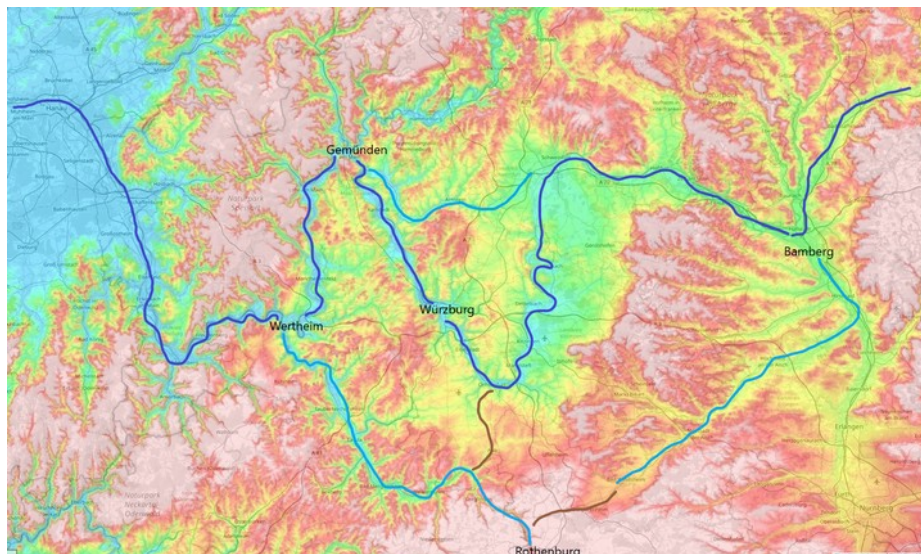
Donau-Radweg: <https://www.donau-radweg.info>

Iller-Radweg: <https://www.illerradweg.de>

Lust auf Radreisen: November 2025  
Abenteuer, Genuss und Kultur



Main und seine Nebenflüsse:



Main-Radweg: <https://www.mainradweg.com/>

Wern-Radweg: <https://www.wernradweg.de/>

Aischtal-Radweg: <https://www.frankentourismus.de/>

Gaubahn-Trasse: <https://de.wikipedia.org/wiki/Gaubahn-Radweg>

Lust auf Radreisen: November 2025  
Abenteuer, Genuss und Kultur



Main und seine Nebenflüsse, Rundtouren (Vorschläge):

**1. Wern und Main: (ca. 200 km)**

Würzburg, Gemünden, Arnstein, Werneck, Kitzingen, Ochsenfurt

**2. Main und Tauber: (ca. 220 km)**

Würzburg, Ochsenfurt, Bad Mergentheim, Wertheim, Gemünden

Die Vorschläge 1 und 2 lassen sich auch kombinieren.

**3. Main und Aisch: (ca. 280 – 310 km):**

Bamberg, Gerolzhofen (oder Schweinfurt + 30 km ), Volkach, Ochsenfurt, Rothenburg o.d.Tauber, Neustadt a.d.Aisch,

Bei der Anreise mit dem Zug bieten sich die Städte Würzburg und Bamberg an, bei der Anreise mit dem Auto sind Gemünden bzw. Sand a. Main besser.